

## CUADROS Y GRÁFICOS DE EJECUCIÓN PRESUESTARIA SPN (BASE CAJA) A MAYO DE 2015

Esta información es exclusiva para los socios de ASAP

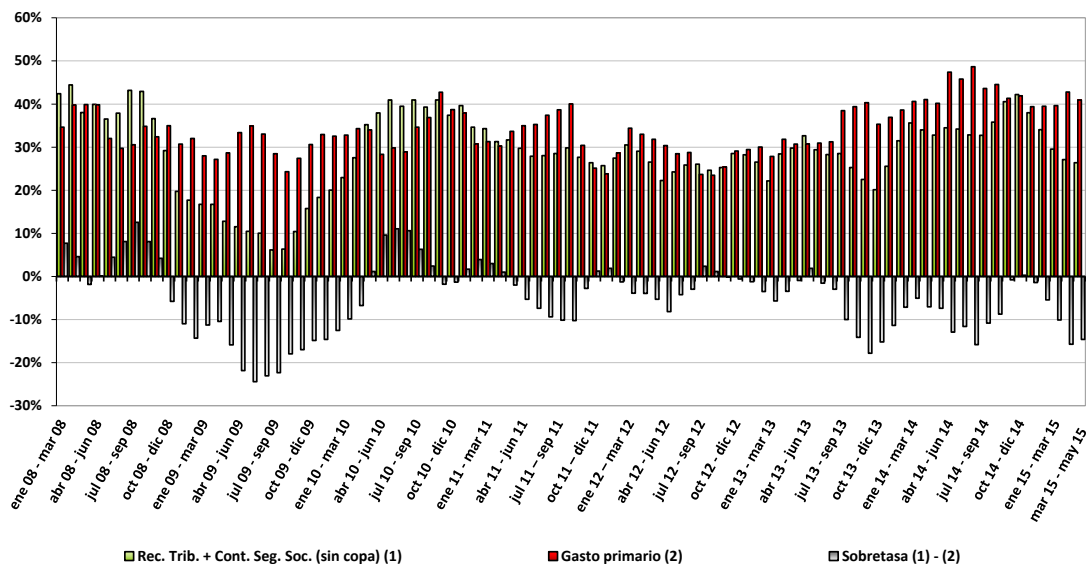
a. En mayo el **gasto primario** del SPN creció levemente a mayor ritmo que los **recursos totales (34,3% vs 33,9% ia.)**, disminuyendo las brechas en el crecimiento de recursos y gastos observadas en los últimos 3 y 12 meses móviles (23,2% vs. 41% ia. y 36% vs 42,4% ia., respectivamente).

b. Por el lado de los recursos, los **ingresos tributarios** aumentaron el **27,3% ia.** El tributo que impulsó la recaudación de mayo ha sido, nuevamente, Ganancias (+53,6% ia.), al igual que lo sucedido en los últimos 3 y 12 meses, así como el Impuesto a los Combustibles (+83,5%). Más moderada fue la variación en el IVA, que aumentó el 25,9% ia., y en el Impuesto a los Créditos y Débitos Bancarios el (+25,2% ia). Por su parte, los Derechos de Exportación cayeron el 9,5% y los Derechos de Importación solamente aumentaron el 11,9% ia. En relación a las **Contribuciones a la Seguridad Social**, las mismas aumentaron en mayo un **22,5% ia.**, desacelerando las tasas de crecimiento observadas en los últimos 3 meses (31,5% ia.). Finalmente, las **Rentas de la Propiedad** (transferencias de utilidades del BCRA y del FGS de ANSES al Tesoro) aumentaron, en gran medida, en mayo en el orden del **143,2% ia.** (vs -7,5% ia. en los últimos 3 meses móviles).

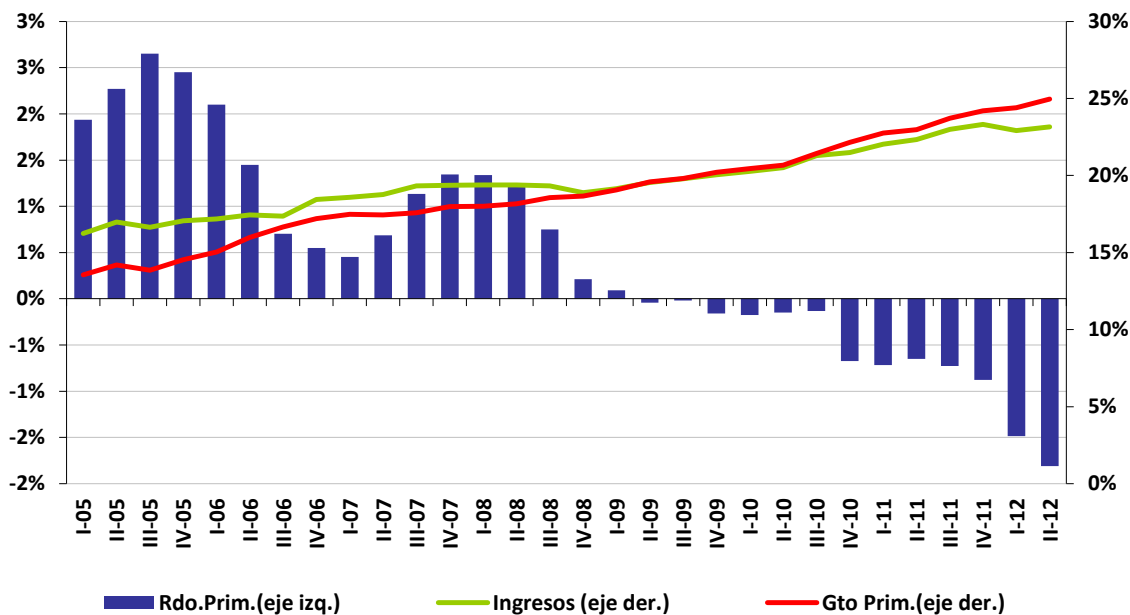
c. En relación al gasto primario, en mayo se destaca el incremento en las **Transferencias de Capital a Provincias (+69,7% ia.)**, los **Bienes y Servicios (+53% ia.)**, las **Prestaciones a la Seguridad Social (+48,2% ia.)** y las **Remuneraciones (+46% ia.)**. En cambio, las **Transferencias Corrientes a Provincias y Universidades** y la **Inversión Real Directa** crecieron en menor medida, el 28% ia., 24,4% ia. y el 25,6% ia. Finalmente, el incremento en las **Transferencias Corrientes al Sector Privado** se desaceleró en relación a los últimos 3 meses móviles (+38,5% vs +46%, respectivamente).

d. El **Resultado Primario** de mayo fue superavitario por **\$3.826 millones (vs un superávit de \$3.076 millones en mayo de 2014)**. En los últimos 12 meses el Resultado Primario registra un déficit de **\$87.608 millones (-1,8% del PBI)**. Si no se computan los ingresos del Tesoro Nacional por Utilidades del BCRA y las rentas de las colocaciones del FGS de ANSES, el déficit primario anualizado alcanzaría **\$208.948 millones**, equivalente al **-4,3% del PBI**.

**Gráfico 1**  
**SECTOR PÚBLICO NACIONAL NO FINANCIERO**  
 Tasas de variación interanual - 3 meses móviles



**Gráfico 2**  
**INGRESOS, GASTO PRIMARIO Y RESULTADO PRIMARIO\***  
 SPNF -Base Caja- en % del PBI  
 12 meses móviles



\* sin transf. de cartera de las ex AFJP ni aporte del FMI

**CUADRO 1**  
**SECTOR PUBLICO NACIONAL NO FINANCIERO**  
**EVOLUCION DE LOS RECURSOS POR RUBROS \***

(en millones de \$ corrientes)

Concepto	VARIACIONES Y NIVELES					
	1 mes		3 meses móviles a		12 meses móviles a	
	05/14	05/15	05/14	05/15	05/14	05/15
<b>I- RECURSOS CORRIENTES</b>	<b>33,8%</b>		<b>23,1%</b>		<b>36,0%</b>	
	82.969	111.022	235.403	289.856	823.713	1.119.859
Ingresos Tributarios	27,3%		22,2%		32,3%	
	51.862	66.027	137.896	168.487	464.652	614.687
Contribuciones a la seguridad social	26,6%		35,0%		34,4%	
	23.529	29.786	67.026	90.490	254.910	342.565
Ingresos No Tributarios	20,8%		29,8%		65,8%	
	1.859	2.245	5.476	7.106	19.918	33.022
Ventas de bienes y servicios	15,6%		46,1%		33,1%	
	254	294	764	1.116	2.896	3.855
Rentas de la propiedad	143,2%		-7,5%		58,0%	
	5.060	12.303	22.906	21.180	76.802	121.340
Transferencias corrientes	184,2%		97,7%		36,6%	
	24	69	110	218	434	593
Otros recursos corrientes	-21,5%		2,8%		-7,4%	
	382	300	1.225	1.259	4.101	3.797
<b>I-a RECURSOS CORRIENTES AJUSTADOS</b>	<b>26,7%</b>		<b>26,4%</b>		<b>33,7%</b>	
<b>**</b>	77.910	98.719	212.496	268.676	746.911	998.519
<b>II- RECURSOS DE CAPITAL</b>	<b>769,3%</b>		<b>760,8%</b>		<b>1043,3%</b>	
	11	99	15	132	48	544
<b>III- RECURSOS TOTALES (I+II)</b>	<b>33,9%</b>		<b>23,2%</b>		<b>36,0%</b>	
	82.981	111.121	235.418	289.987	823.761	1.120.403
<b>III-a RECURSOS TOTALES AJUSTADOS **</b>	<b>26,8%</b>		<b>26,5%</b>		<b>33,8%</b>	
<b>(Ia+II)</b>	77.921	98.818	212.512	268.807	746.958	999.063

**Fuente:** ASAP, en base a información publicada por la Oficina Nacional de Presupuesto del Ministerio de Economía y Finanzas Públicas.

**Notas:**

\* No se incluyen la Coparticipación Federal de Impuestos ni las transferencias a provincias producto de las Leyes Especiales.

\*\* Se excluyen los ingresos derivados de la utilidades del BCRA y de las rentas de la ANSES.

**CUADRO 2**  
**SECTOR PUBLICO NACIONAL NO FINANCIERO**  
**GASTOS CORRIENTES Y DE CAPITAL**

Ejecución presupuestaria al 31/05/2015. Base Caja.  
(en millones de \$ corrientes)

Concepto	VARIACIONES Y NIVELES					
	1 mes		3 meses móviles a		12 meses móviles a	
	05/14	05/15	05/14	05/15	05/14	05/15
<b>I- GASTOS CORRIENTES PRIM. (sin coparticipación)</b>	<b>34,5%</b>		<b>39,1%</b>		<b>41,2%</b>	
	<b>70.415</b>	<b>94.689</b>	<b>200.419</b>	<b>278.796</b>	<b>746.984</b>	<b>1.054.584</b>
Remuneraciones	46,0%		38,5%		41,0%	
	9.691	14.151	29.119	40.315	115.236	162.502
Bienes y servicios	53,0%		49,2%		42,9%	
	3.325	5.085	9.932	14.820	41.294	58.989
Prestaciones de la Seg. Social	48,2%		47,9%		39,0%	
	27.253	40.378	78.999	116.828	303.115	421.481
Transferencias corrientes	36,5%		44,4%		46,9%	
	22.129	30.196	64.122	92.586	234.452	344.339
Sector privado	38,5%		46,0%		49,8%	
	18.277	25.321	52.152	76.134	186.742	279.693
Provincias	28,0%		41,0%		33,3%	
	1.316	1.684	4.162	5.870	15.851	21.126
Universidades	24,4%		33,2%		37,1%	
	2.403	2.989	7.316	9.743	29.261	40.128
Otros gastos	-39,2%		-21,9%		27,2%	
	8.018	4.879	18.248	14.247	52.888	67.274
<b>II- GASTOS DE CAPITAL</b>	<b>32,9%</b>		<b>54,4%</b>		<b>51,4%</b>	
	<b>9.489</b>	<b>12.607</b>	<b>27.681</b>	<b>42.743</b>	<b>101.338</b>	<b>153.427</b>
Inversión Real Directa	25,6%		35,0%		26,6%	
	3.973	4.988	12.235	16.522	47.367	59.964
Transferencias de capital	69,0%		53,4%		53,4%	
	4.502	7.608	14.006	21.481	49.687	76.230
Provincias	69,7%		50,2%		46,9%	
	3.816	6.475	12.377	18.585	41.792	61.384
Resto	65,1%		77,8%		88,1%	
	686	1.133	1.629	2.896	7.895	14.846
<b>III- GASTOS PRIMARIOS (sin coparticipación)</b>	<b>34,3%</b>		<b>41,0%</b>		<b>42,4%</b>	
	<b>79.904</b>	<b>107.296</b>	<b>228.100</b>	<b>321.539</b>	<b>848.322</b>	<b>1.208.012</b>
<b>IV- INTERESES</b>	<b>115,5%</b>		<b>50,4%</b>		<b>73,4%</b>	
	<b>4.235</b>	<b>9.126</b>	<b>17.119</b>	<b>25.747</b>	<b>51.121</b>	<b>88.651</b>
<b>V- GASTOS TOTALES (sin coparticipación)</b>	<b>38,4%</b>		<b>41,6%</b>		<b>44,2%</b>	
	<b>84.139</b>	<b>116.422</b>	<b>245.219</b>	<b>347.286</b>	<b>899.442</b>	<b>1.296.663</b>

**Fuente:** ASAP, en base a información publicada por la Oficina Nacional de Presupuesto y por la Dirección Nacional de Coordinación Fiscal con las Provincias del Ministerio de Economía y Finanzas Públicas.

\* No se incluyen la Coparticipación Federal de Impuestos ni las transferencias a provincias producto de las Leyes Especiales.

**CUADRO 3**  
**SECTOR PUBLICO NACIONAL NO FINANCIERO**  
**CUADRO AHORRO - INVERSION\***  
(en millones de \$ corrientes)

Concepto	VARIACIONES Y NIVELES					
	1 mes		3 meses móviles a		12 meses móv. a	
	05/14	05/15	05/14	05/15	05/14	05/15
<b>I- RECURSOS TOTALES</b>	<b>33,9%</b>		<b>23,2%</b>		<b>36,0%</b>	
	82.981	111.121	235.418	289.987	823.761	1.120.403
<b>Ib- RECURSOS TOT. AJUST. **</b>	<b>26,8%</b>		<b>26,5%</b>		<b>33,8%</b>	
	77.921	98.818	212.512	268.807	746.958	999.063
<b>II- GASTOS TOTALES (II + IV)</b>	<b>38,4%</b>		<b>41,6%</b>		<b>44,2%</b>	
	84.139	116.422	245.219	347.286	899.442	1.296.663
<b>III- GASTOS PRIMARIOS (II - IV)</b>	<b>34,3%</b>		<b>41,0%</b>		<b>42,4%</b>	
	79.904	107.296	228.100	321.539	848.322	1.208.012
<b>IV- INTERESES</b>	<b>115,5%</b>		<b>50,4%</b>		<b>73,4%</b>	
	4.235	9.126	17.119	25.747	51.121	88.651
<b>V- RESULTADO FINANCIERO (I - II)</b>	<b>***</b>		<b>***</b>		<b>***</b>	
	-1.158	-5.300	-9.801	-57.299	-75.682	-176.260
<b>Vb- RESULTADO FINANCIERO AJUSTADO ** (Ib - II)</b>	<b>***</b>		<b>***</b>		<b>***</b>	
	-6.218	-17.604	-32.707	-78.478	-152.484	-297.600
<b>VI- RESULTADO PRIMARIO (I - III)</b>	<b>24,4%</b>		<b>***</b>		<b>***</b>	
	3.076	3.826	7.318	-31.552	-24.561	-87.608
<b>VIa- RESULTADO PRIMARIO AJUSTADO ** (Ia - III)</b>	<b>***</b>		<b>***</b>		<b>***</b>	
	-1.983	-8.477	-15.589	-52.732	-101.363	-208.948

**Fuente:** ASAP, en base a información publicada por la Oficina Nacional de Presupuesto y la Dirección Nacional de Investigaciones y Análisis Fiscal.

**Notas:**

\* Los ingresos y los gastos no incluyen la Coparticipación Federal de Impuestos ni Leyes especiales.

\*\* Se excluyen los ingresos por las Utilidades del BCRA y las rentas de los activos financieros de la ANSES.

\*\*\* Al pasar de valores positivos a otros negativos, el cálculo de la variación arroja resultados que no tienen sentido económico. Lo mismo sucede al comparar dos valores negativos.

**CUADRO 4**  
**ADMINISTRACION PUBLICA NACIONAL**  
**CUADRO AHORRO - INVERSION\***

Acumulado al 31 de mayo 2015.

En millones de pesos

Concepto	Devengado (I)	Caja (II)	Diferencias (II-I)	
			en pesos	%
I INGRESOS CORRIENTES	405.824,8	425.955,0	20.130,2	5,0%
II GASTOS CORRIENTES	429.100,4	461.839,7	32.739,3	7,6%
III RESULTADO ECONOMICO	-23.275,6	-35.884,7	-12.609,1	54,2%
IV RECURSOS DE CAPITAL	845,6	1.606,0	760,4	89,9%
V GASTOS DE CAPITAL	48.330,9	51.944,3	3.613,4	7,5%
VI INGRESOS TOTALES (I + IV)	406.670,4	427.561,0	20.890,6	5,1%
VII GASTOS TOTALES (II + V)	477.431,4	513.784,0	36.352,6	7,6%
VIII GASTOS PRIMARIOS (VII - X)	448.163,1	474.288,0	26.124,9	5,8%
IX RESULTADO FINANCIERO (VI - VII)	-70.761,0	-86.223,0	-15.462,0	21,9%
X INTERESES	29.268,2	39.496,0	10.227,8	34,9%
XI RESULTADO PRIMARIO (VI - VIII)	-41.492,7	-46.727,0	-5.234,3	12,6%

**Fuente:** ASAP, en base al SIDIF y a información publicada por la Oficina Nacional de Presupuesto.

**Fecha de corte de la información:** 02/06/2015.

**Notas:** \* Los ingresos y gastos no incluyen Coparticipación Federal de Impuestos ni Leyes Especiales.

- Por cuestiones técnicas, se realizaron adecuaciones propias en los ingresos corrientes

**CUADRO 5**  
**CONCILIACION RESULTADOS FINANCIEROS**  
**SPN (CAJA) Y APN (DEVENGADO)**

Acumulado al 31 de Mayo de 2015.

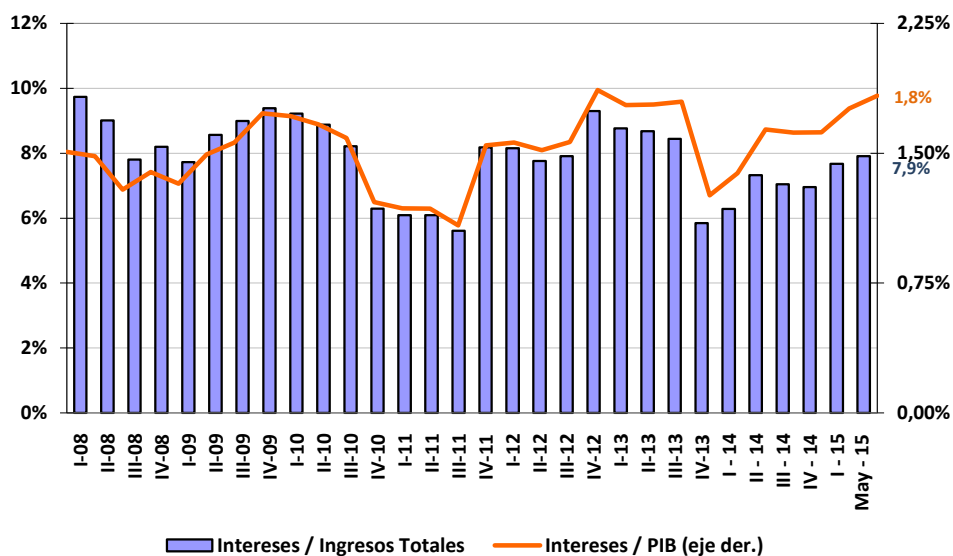
En millones de pesos

Concepto	Al 31/05/2015
I. Resultados financiero APN (devengado)	-70.761
II. Variación de deuda exigible APN (gasto dev-pag)	-36.353
III. Diferencia entre Ingresos percibidos APN (percibido-dev)	20.891
IV. Resultados financiero Otro Enter SPN (pag)	-931
V. Resultado financiero SPN (pagado)	-87.154

**Fuente:** ASAP, en base al SIDIF y a información publicada por la Oficina Nacional de Presupuesto.

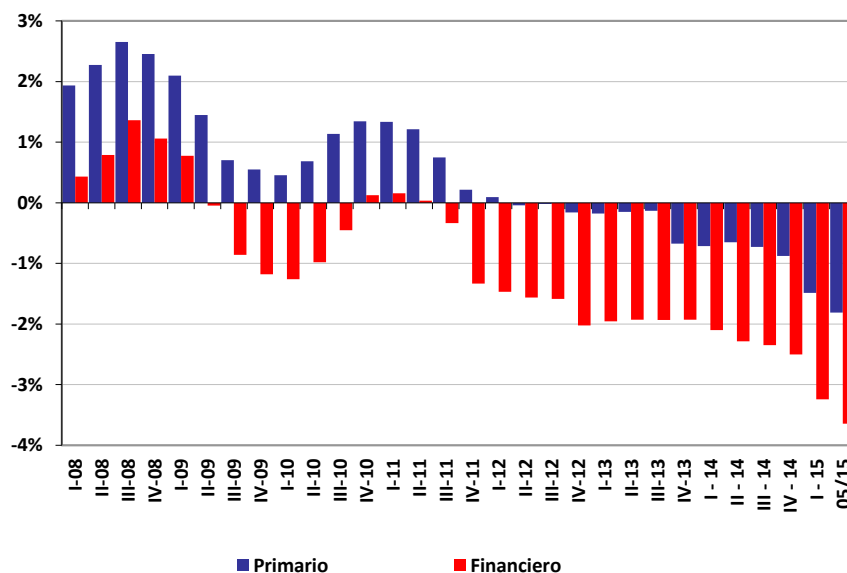
**ANEXO ESTADÍSTICO**

**Gráfico 3  
INCIDENCIA DE LOS INTERESES EN LOS  
INGRESOS TOTALES Y EN EL PIB**





**Gráfico 4**  
**RESULTADO PRIMARIO Y FINANCIERO \***  
SPNF -Base Caja- en % del PBI  
- 12 meses móviles -



\* Sin transf. de cartera de las ex AFJP ni aporte del FMI