

CUADROS Y GRÁFICOS DE EJECUCIÓN PRESUESTARIA SPN (BASE CAJA) A AGOSTO DE 2015

Esta información es exclusiva para los socios de ASAP

a. En agosto el **gasto primario** del SPN creció en mayor medida que los **recursos totales (30,8% vs 21,2% ia.)**, aumentando la brecha en el crecimiento de recursos y gastos observada en los últimos 3 meses móviles (32,7% vs. 35,5% ia., respectivamente).

b. Por el lado de los recursos, los **ingresos tributarios** aumentaron el **31,1% ia.** El tributo que impulsó la recaudación de agosto ha sido, nuevamente, Ganancias (+41,7% ia.), al igual que lo sucedido en los últimos 3 y 12 meses, así como el IVA (+39,2% ia.). En cambio, el Impuesto a los Créditos y Débitos Bancarios aumentó el 20,5% ia. Por su parte, los Derechos de Exportación cayeron el 0,6% y los Derechos de Importación aumentaron el 21,6% ia. En relación a las **Contribuciones a la Seguridad Social**, las mismas aumentaron en agosto un **39,4% ia.**, es decir a una tasa de crecimiento similar que en los últimos 12 meses (38,2% ia.). Finalmente, las **Rentas de la Propiedad** (transferencias de utilidades del BCRA y del FGS de ANSES al Tesoro) cayeron en agosto en el orden del **30,6% ia.** (vs -2,8% ia. en los últimos 3 meses móviles).

c. En relación al gasto primario, en agosto se destaca el incremento en las **Prestaciones a la Seguridad Social (+47,5% ia.)**, **Transferencias de Capital a Provincias (+48,1% ia.)** y, en menor medida, las **Transferencias Corrientes al Sector Privado (+39,3% ia.)** y las **Remuneraciones (+33,2% ia.)**. En cambio, las **Transferencias Corrientes a Provincias y la Inversión Real Directa** crecieron en agosto 14,9% ia. y 5,6% ia., respectivamente.

d. El **Resultado Primario** de agosto fue deficitario por **\$7.013 millones (vs. un superávit de \$869 millones en agosto de 2014)**. En los últimos 12 meses el Resultado Primario registra un déficit acumulado de **\$95.217 millones (-1,9% del PBI)**. Si no se computasen los ingresos del Tesoro Nacional por Utilidades del BCRA y las rentas de las colocaciones del FGS de ANSES, el déficit primario anualizado alcanzaría **\$215.094 millones**, equivalente al **-4,3% del PBI**.

Gráfico 1
SECTOR PÚBLICO NACIONAL NO FINANCIERO
 Tasas de variación interanual - 3 meses móviles

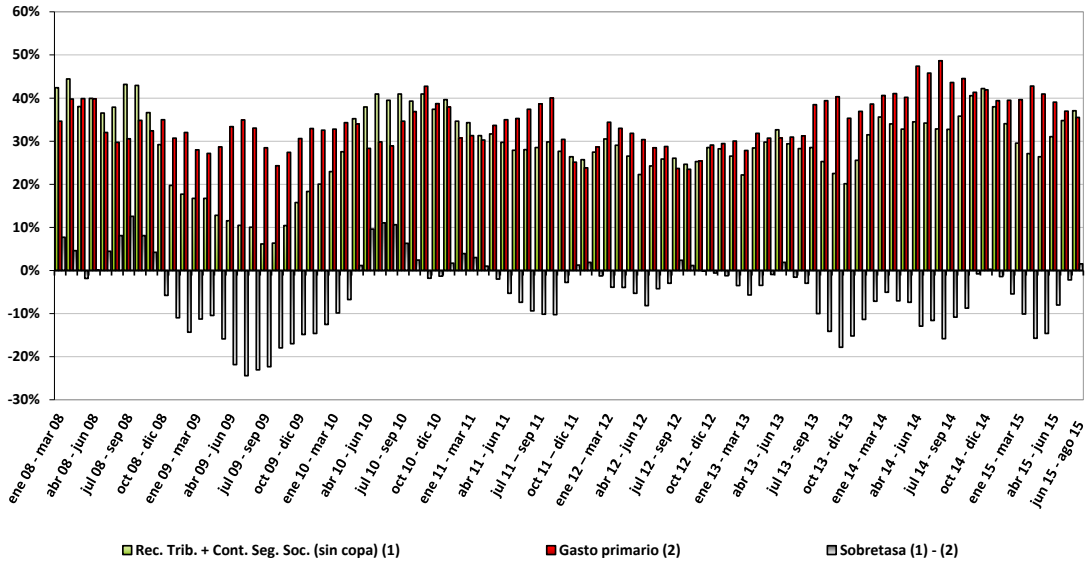
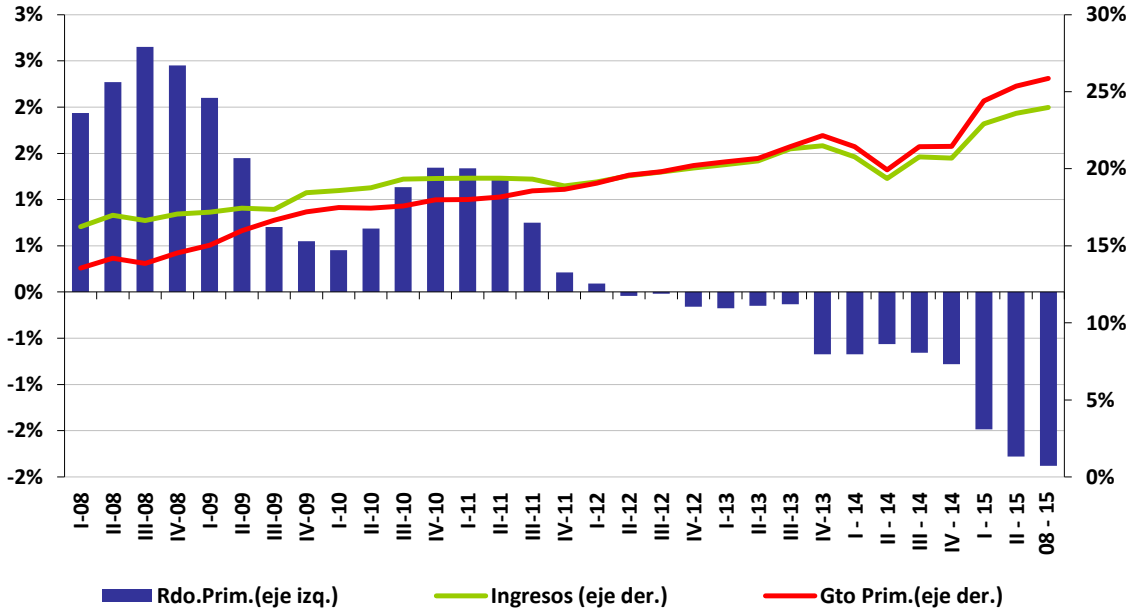


Gráfico 2
INGRESOS, GASTO PRIMARIO Y RESULTADO PRIMARIO*
 SPNF -Base Caja- en % del PBI
 12 meses móviles



* sin transf. de cartera de las ex AFJP ni aporte del FMI

CUADRO 1
SECTOR PUBLICO NACIONAL NO FINANCIERO
EVOLUCION DE LOS RECURSOS POR RUBROS *

(en millones de \$ corrientes)

Concepto	VARIACIONES Y NIVELES					
	1 mes		3 meses móviles a		12 meses móviles a	
	08/14	08/15	08/14	08/15	08/14	08/15
I- RECURSOS CORRIENTES	21,2%		32,7%		32,4%	
	92.363	111.944	286.321	379.913	916.399	1.213.452
Ingresos Tributarios	31,1%		34,5%		32,1%	
	47.597	62.402	148.633	199.875	504.040	665.929
Contribuciones a la seguridad social	39,4%		41,9%		38,2%	
	23.988	33.436	78.726	111.741	271.727	375.580
Ingresos No Tributarios	46,6%		179,2%		105,7%	
	1.835	2.691	5.741	16.031	21.058	43.312
Ventas de bienes y servicios	1,9%		43,2%		39,0%	
	341	348	909	1.303	3.055	4.248
Rentas de la propiedad	-30,6%		-2,8%		6,8%	
	18.400	12.779	51.469	50.006	112.251	119.877
Transferencias corrientes	-60,0%		-56,5%		18,7%	
	31	12	110	48	447	531
Otros recursos corrientes	63,8%		24,4%		4,1%	
	169	277	732	911	3.821	3.976
I-a RECURSOS CORRIENTES AJUSTADOS	34,1%		40,5%		36,0%	
**	73.962	99.165	234.851	329.907	804.147	1.093.575
II- RECURSOS DE CAPITAL	12,4%		3,8%		252,7%	
	27	31	114	118	156	549
III- RECURSOS TOTALES (I+II)	21,2%		32,7%		32,5%	
	92.390	111.975	286.434	380.031	916.554	1.214.000
III-a RECURSOS TOTALES AJUSTADOS **	34,1%		40,5%		36,0%	
(Ia+II)	73.990	99.196	234.965	330.025	804.303	1.094.123

Fuente: ASAP, en base a información publicada por la Oficina Nacional de Presupuesto del Ministerio de Economía y Finanzas Públicas.

Notas:

* No se incluyen la Coparticipación Federal de Impuestos ni las transferencias a provincias producto de las Leyes Especiales.

** Se excluyen los ingresos derivados de la utilidades del BCRA y de las rentas de la ANSES.

CUADRO 2
SECTOR PUBLICO NACIONAL NO FINANCIERO
GASTOS CORRIENTES Y DE CAPITAL

Ejecución presupuestaria al 31/08/2015. Base Caja.
(en millones de \$ corrientes)

Concepto	VARIACIONES Y NIVELES					
	1 mes		3 meses móviles a		12 meses móviles a	
	08/14	08/15	08/14	08/15	08/14	08/15
I- GASTOS CORRIENTES PRIM. (sin coparticipación)	33,8%		37,2%		39,0%	
	78.073	104.474	247.560	339.621	825.093	1.146.646
Remuneraciones	33,2%		37,4%		39,1%	
	11.696	15.580	38.344	52.702	127.127	176.860
Bienes y servicios	35,1%		40,7%		42,9%	
	3.877	5.236	12.480	17.557	44.842	64.066
Prestaciones de la Seg. Social	47,5%		47,5%		42,5%	
	27.432	40.455	94.226	139.002	327.099	466.256
Transferencias corrientes	33,7%		40,0%		43,7%	
	27.329	36.545	78.920	110.486	261.608	375.905
Sector privado	39,3%		44,9%		46,8%	
	21.849	30.433	63.277	91.675	209.839	308.090
Provincias	14,9%		15,6%		29,2%	
	1.791	2.059	4.921	5.690	16.950	21.895
Universidades	24,1%		28,9%		34,8%	
	3.036	3.769	9.507	12.259	31.817	42.880
Otros gastos	-14,0%		-15,7%		-1,3%	
	7.739	6.659	23.589	19.874	64.418	63.559
II- GASTOS DE CAPITAL	7,9%		24,4%		39,5%	
	13.449	14.514	37.525	46.669	116.544	162.571
Inversión Real Directa	5,6%		11,1%		19,2%	
	5.260	5.552	14.815	16.466	51.692	61.615
Transferencias de capital	42,3%		46,9%		51,8%	
	5.547	7.891	17.534	25.753	55.618	84.449
Provincias	48,1%		46,5%		45,4%	
	4.331	6.413	14.072	20.618	46.712	67.930
Resto	21,6%		48,3%		85,5%	
	1.216	1.479	3.462	5.135	8.906	16.519
III- GASTOS PRIMARIOS (sin coparticipación)	30,0%		35,5%		39,0%	
	91.521	118.988	285.084	386.290	941.638	1.309.217
IV- INTERESES	56,2%		23,6%		49,9%	
	2.746	4.289	21.081	26.061	62.475	93.632
V- GASTOS TOTALES (sin coparticipación)	30,8%		34,7%		39,7%	
	94.267	123.277	306.165	412.351	1.004.112	1.402.849

Fuente: ASAP, en base a información publicada por la Oficina Nacional de Presupuesto y por la Dirección Nacional de Coordinación Fiscal con las Provincias del Ministerio de Economía y Finanzas Públicas.

* No se incluyen la Coparticipación Federal de Impuestos ni las transferencias a provincias producto de las Leyes Especiales.

CUADRO 3
SECTOR PUBLICO NACIONAL NO FINANCIERO
CUADRO AHORRO - INVERSION*
(en millones de \$ corrientes)

Concepto	VARIACIONES Y NIVELES					
	1 mes		3 meses móviles a		12 meses móv. a	
	08/14	08/15	08/14	08/15	08/14	08/15
I- RECURSOS TOTALES	21,2%		32,7%		32,5%	
	92.390	111.975	286.434	380.031	916.554	1.214.000
Ib- RECURSOS TOT. AJUST. **	34,1%		40,5%		36,0%	
	73.990	99.196	234.965	330.025	804.303	1.094.123
II- GASTOS TOTALES (II + IV)	30,8%		34,7%		39,7%	
	94.267	123.277	306.165	412.351	1.004.112	1.402.849
III- GASTOS PRIMARIOS (II - IV)	30,0%		35,5%		39,0%	
	91.521	118.988	285.084	386.290	941.638	1.309.217
IV- INTERESES	56,2%		23,6%		49,9%	
	2.746	4.289	21.081	26.061	62.475	93.632
V- RESULTADO FINANCIERO (I - II)	***		***		***	
	-1.877	-11.302	-19.731	-32.320	-87.558	-188.849
Vb- RESULTADO FINANCIERO AJUSTADO ** (Ib - II)	***		***		***	
	-20.277	-24.081	-71.200	-82.326	-199.809	-308.726
VI- RESULTADO PRIMARIO (I - III)	***		***		***	
	869	-7.013	1.350	-6.259	-25.083	-95.217
Vla- RESULTADO PRIMARIO AJUSTADO ** (Ia - III)	***		***		***	
	-17.532	-19.792	-50.119	-56.265	-137.335	-215.094

Fuente: ASAP, en base a información publicada por la Oficina Nacional de Presupuesto y la Dirección Nacional de Investigaciones y Análisis Fiscal.

Notas:

* Los ingresos y los gastos no incluyen la Coparticipación Federal de Impuestos ni Leyes especiales.

** Se excluyen los ingresos por las Utilidades del BCRA y las rentas de los activos financieros de la ANSES.

*** Al pasar de valores positivos a otros negativos, el cálculo de la variación arroja resultados que no tienen sentido económico. Lo mismo sucede al comparar dos valores negativos.

CUADRO 4
ADMINISTRACION PUBLICA NACIONAL
CUADRO AHORRO - INVERSION*

Acumulado al 31 de agosto 2015.

En millones de pesos

Concepto	Devengado (I)	Caja (II)	Diferencias (II-I)	
			en pesos	%
I INGRESOS CORRIENTES	757.232,6	773.756,4	16.523,8	2,2%
II GASTOS CORRIENTES	766.764,5	804.029,4	37.264,9	4,9%
III RESULTADO ECONOMICO	-9.531,9	-30.273,0	-20.741,1	217,6%
IV RECURSOS DE CAPITAL	1.521,4	1.760,2	238,8	15,7%
V GASTOS DE CAPITAL	94.710,0	88.571,8	-6.138,2	-6,5%
VI INGRESOS TOTALES (I + IV)	758.754,0	775.516,6	16.762,6	2,2%
VII GASTOS TOTALES (II + V)	861.474,4	892.601,2	31.126,8	3,6%
VIII GASTOS PRIMARIOS (VII - X)	806.581,0	827.883,7	21.302,7	2,6%
IX RESULTADO FINANCIERO (VI - VII)	-102.720,4	-117.084,6	-14.364,2	14,0%
X INTERESES	54.893,5	64.717,5	9.824,0	17,9%
XI RESULTADO PRIMARIO (VI - VIII)	-47.826,9	-52.367,1	-4.540,2	9,5%

Fuente: ASAP, en base al SIDIF y a información publicada por la Oficina Nacional de Presupuesto.

Fecha de corte de la información: 01/09/2015.

Notas: * Los ingresos y gastos no incluyen Coparticipación Federal de Impuestos ni Leyes Especiales.

- Por cuestiones técnicas, se realizaron adecuaciones propias en los ingresos corrientes

CUADRO 5
CONCILIACION RESULTADOS FINANCIEROS
SPN (CAJA) Y APN (DEVENGADO)

Acumulado al 31 de Agosto de 2015.

En millones de pesos

Concepto	Al 30/08/2015
I. Resultados financiero APN (devengado)	-102.720
II. Variación de deuda exigible APN (gasto dev-pag)	-31.127
III. Diferencia entre Ingresos percibidos APN (percibido-dev)	16.827
IV. Resultados financiero Otro Enter SPN (pag)	-2.454
V. Resultado financiero SPN (pagado)	-119.474

Fuente: ASAP, en base al SIDIF y a información publicada por la Oficina Nacional de Presupuesto.

ANEXO ESTADÍSTICO

Gráfico 3
INCIDENCIA DE LOS INTERESES EN LOS
INGRESOS TOTALES Y EN EL PIB

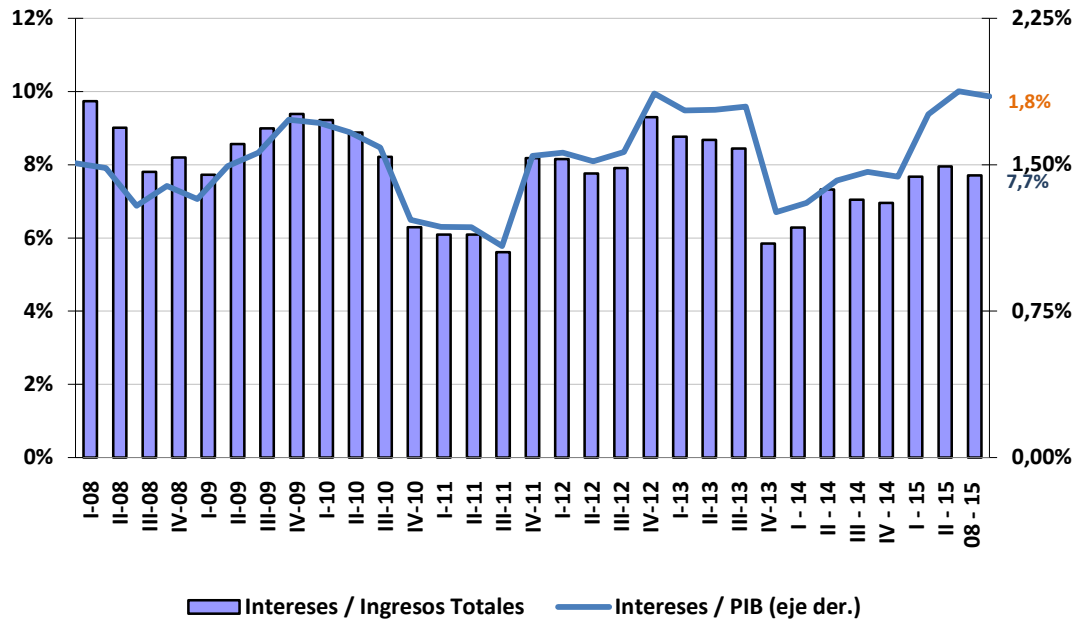
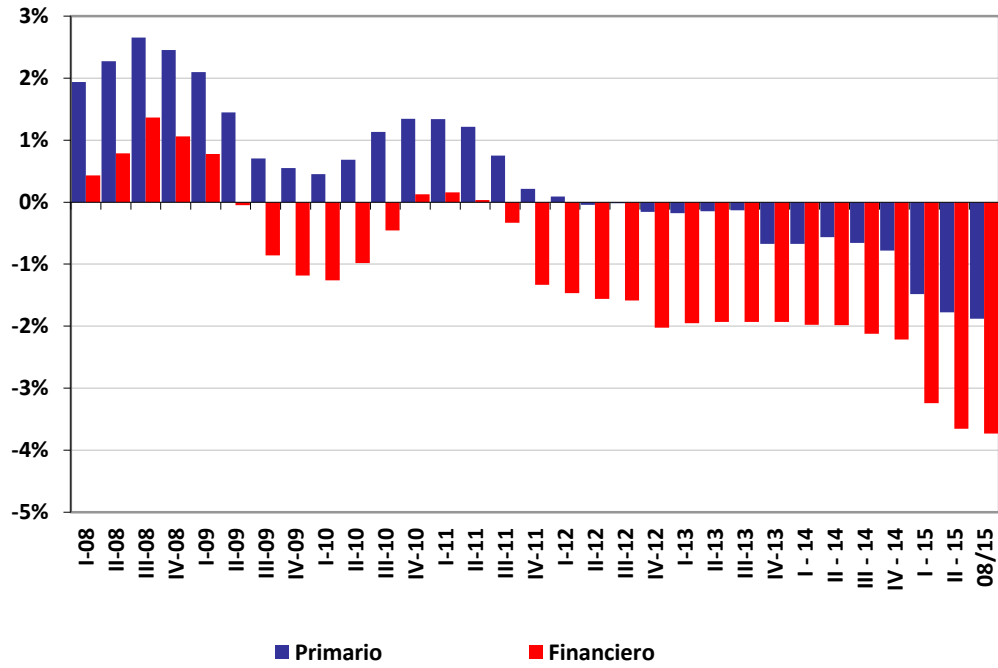


Gráfico 4
RESULTADO PRIMARIO Y FINANCIERO *
 SPNF -Base Caja- en % del PBI
 - 12 meses móviles -



* Sin transf. de cartera de las ex AFJP ni aporte del FMI