

CUADROS Y GRÁFICOS DE LA EJECUCIÓN PRESUESTARIA DEL SPN A ENERO DE 2015

Esta información es exclusiva para los socios de ASAP

a. En enero el **gasto primario** del SPN creció a mayor ritmo que los **recursos totales**, contrariamente con lo observado en los últimos 3 meses móviles (**44,8% vs 32,4% ia.** durante enero; vs **42,4% y 45,2% ia.** en los últimos 3 meses móviles).

b. Por el lado de los recursos, las **Rentas de la Propiedad (transferencias de utilidades del BCRA y del FGS de ANSES al Tesoro)** han sido las que más crecieron en enero (**+52,9% ia.** equivalentes a +\$1.650 mill. ia., vs +96,8% en los últimos 12 meses). Por el lado de los **ingresos tributarios**, los mismos aumentaron el **27,1% ia.**, es decir menos que su tasa de crecimiento de los últimos 3 y 12 meses móviles (+37,9% ia. en ambos casos). El tributo que impulsó la recaudación de enero ha sido Ganancias (+40,8% ia.); mientras que, en cambio, el IVA aumentó el 23,2% ia., el Impuesto a los Débitos y Créditos el 26,4% ia., los Derechos de Exportación el 8,5% ia. y los Derechos de Importación el 11,5% ia. Contrariamente a lo sucedido con los ingresos tributarios, las **Contribuciones a la Seguridad Social** aumentaron en enero un +37,1% ia. vs +31,5% ia. en los últimos 12 meses móviles.

c. En relación al gasto primario, en enero se destaca el incremento en los **Intereses de la Deuda** (+211,8% ia.), las **Transferencias Corrientes y de Capital a Provincias** (+68,5% ia. y 99,5% ia., respectivamente). En menor medida, aunque registrando también una elevada tasa de crecimiento, se encuentran las **Remuneraciones** (+44,6% ia.), **Bienes y Servicios** (+44,7% ia.), **Prestaciones a la Seguridad Social** (+43,7% ia.) y **Transferencias Corrientes a Universidades** (+37,3% ia.). En cambio, las **Transferencias Corrientes al Sector Privado** aumentaron el 21,3% ia. (vs +54,5% ia. en los últimos 12 meses móviles) y la **Inversión Real Directa** se contrajo el 2,9% ia (vs +27,1% ia. en los últimos 12 meses móviles).

d. El **Resultado Primario** de enero fue, en línea con lo que ha sucedido durante el 2014, deficitario por **\$1.457 millones (vs un superávit de \$799 millones en enero de 2014)**. En términos anualizados el Resultado Primario registra un déficit de **\$40.818 millones (1,0% del PBI)**. Si no se computan los ingresos del Tesoro Nacional por Utilidades del BCRA y las rentas de las colocaciones del FGS de ANSES, el déficit primario anualizado alcanzaría **\$163.217 millones, equivalente al 4,0% del PBI**.

Gráfico 1
SECTOR PÚBLICO NACIONAL NO FINANCIERO
Tasas de variación interanual - 3 meses móviles

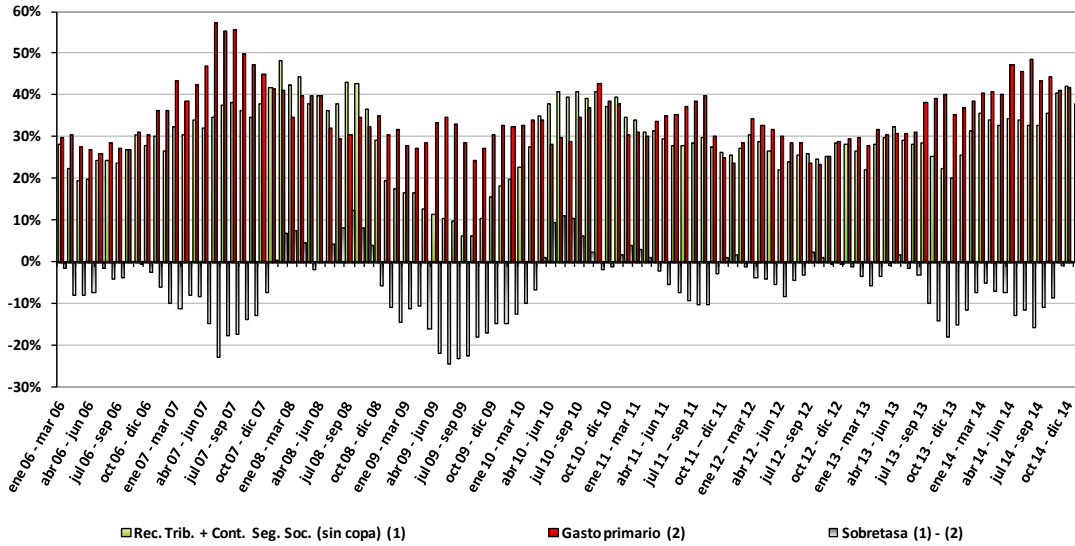
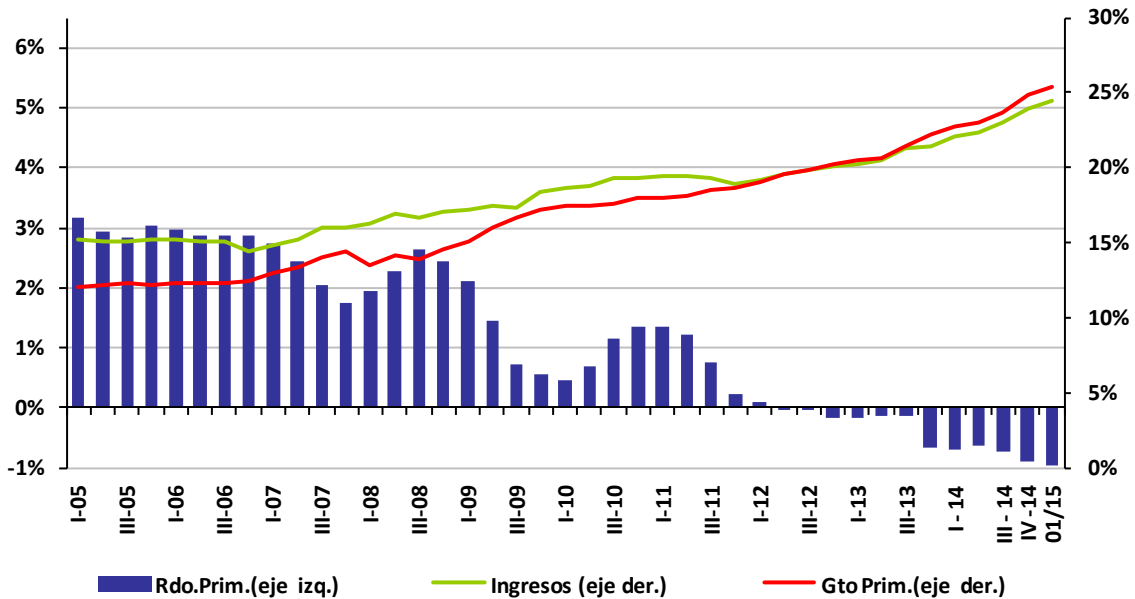


Gráfico 2
INGRESOS, GASTO PRIMARIO Y RESULTADO PRIMARIO*
SPNF -Base Caja- en % del PBI
12 meses móviles



* sin transf. de cartera de las ex AFJP ni aporte del FMI

CUADRO 1
SECTOR PUBLICO NACIONAL NO FINANCIERO
EVOLUCION DE LOS RECURSOS POR RUBROS *
(en millones de \$ corrientes)

Concepto	VARIACIONES Y NIVELES					
	1 mes		3 meses móviles		12 meses móviles	
	01/14	01/15	01/14	01/15	01/14	01/15
I- RECURSOS CORRIENTES	32,4%		45,2%		41,4%	
	73.327	97.115	196.756	285.672	740.080	1.046.582
Ingresos Tributarios	27,1%		37,9%		37,9%	
	40.020	50.881	108.951	150.208	416.337	574.277
Contribuciones a la seguridad social	37,1%		38,2%		31,5%	
	28.240	38.711	66.868	92.411	236.786	311.360
Ingresos No Tributarios	45,6%		179,1%		70,6%	
	1.506	2.193	5.034	14.048	18.136	30.941
Ventas de bienes y servicios	15,9%		31,4%		28,9%	
	299	347	720	946	2.660	3.428
Rentas de la propiedad	52,9%		93,3%		96,8%	
	3.121	4.771	14.135	27.322	62.186	122.399
Transferencias corrientes	1640,0%		18,7%		8,8%	
	5	87	134	159	450	489
Otros recursos corrientes	-7,6%		-36,9%		4,6%	
	136	126	914	577	3.525	3.688
I-a RECURSOS CORRIENTES AJUSTADOS **	31,5%		41,5%		36,3%	
	70.206	92.344	182.621	258.350	677.894	924.183
II- RECURSOS DE CAPITAL	88,9%		497,2%		618,9%	
	1	2	21	127	59	426
III- RECURSOS TOTALES (I+II)	32,4%		45,2%		41,5%	
	73.328	97.116	196.777	285.799	740.139	1.047.008
III-a RECURSOS TOTALES AJUSTADOS ** (Ia+II)	31,5%		41,5%		36,4%	
	70.207	92.345	182.643	258.477	677.953	924.609

Fuente: ASAP, en base a información publicada por la Oficina Nacional de Presupuesto del Ministerio de Economía y Finanzas Públicas.

Notas:

* No se incluyen la Coparticipación Federal de Impuestos ni las transferencias a provincias producto de las Leyes Especiales.

** Se excluyen los ingresos derivados de la utilidades del BCRA y de las rentas de la ANSES.

CUADRO 2
SECTOR PUBLICO NACIONAL NO FINANCIERO
GASTOS CORRIENTES Y DE CAPITAL

Ejecución presupuestaria al 31/01/2015. Base Caja.

(en millones de \$ corrientes)

Concepto	VARIACIONES Y NIVELES					
	1 mes		3 meses móviles a		12 meses móviles a	
	01/14	01/15	01/14	01/15	01/14	01/15
I- GASTOS CORRIENTES PRIM. (sin coparticipación)	34,4%		39,6%		42,2%	
	64.200	86.262	197.638	275.817	669.704	952.575
Remuneraciones	44,6%		42,2%		41,8%	
	10.507	15.188	32.137	45.703	104.308	147.863
Bienes y servicios	44,7%		51,5%		42,5%	
	4.355	6.299	11.895	18.016	37.362	53.234
Prestaciones de la Seg. Social	43,7%		35,6%		34,4%	
	24.825	35.679	82.172	111.443	278.373	374.240
Transferencias corrientes	25,4%		45,2%		49,5%	
	19.978	25.053	59.014	85.662	205.845	307.712
Sector privado	21,3%		46,5%		54,5%	
	15.934	19.322	46.762	68.512	160.836	248.566
Provincias	68,5%		43,4%		28,0%	
	1.123	1.892	3.670	5.263	14.924	19.102
Universidades	37,3%		40,6%		37,0%	
	2.637	3.619	7.982	11.222	26.949	36.909
Otros gastos	-10,9%		20,7%		58,7%	
	4.535	4.042	12.421	14.993	43.816	69.526
II- GASTOS DE CAPITAL	47,8%		38,0%		45,5%	
	8.329	12.312	24.917	34.388	92.932	135.251
Inversión Real Directa	-2,9%		6,4%		27,1%	
	4.800	4.662	13.089	13.925	42.780	54.367
Transferencias de capital	103,7%		61,9%		48,3%	
	3.516	7.161	11.643	18.853	45.121	66.907
Provincias	99,5%		55,9%		47,4%	
	2.447	4.881	8.980	13.995	36.887	54.358
Resto	113,2%		82,4%		52,4%	
	1.069	2.279	2.663	4.858	8.234	12.549
III- GASTOS PRIMARIOS (sin coparticipación)	35,9%		39,4%		42,6%	
	72.529	98.574	222.555	310.205	762.635	1.087.826
IV- INTERESES	211,8%		96,9%		82,5%	
	3.851	12.006	12.365	24.349	43.451	79.313
V- GASTOS TOTALES (sin coparticipación)	44,8%		42,4%		44,8%	
	76.380	110.579	234.920	334.553	806.086	1.167.139

Fuente: ASAP, en base a información publicada por la Oficina Nacional de Presupuesto y por la Dirección Nacional de Coordinación Fiscal con las Provincias del Ministerio de Economía y Finanzas Públicas.

CUADRO 3
SECTOR PUBLICO NACIONAL NO FINANCIERO
CUADRO AHORRO - INVERSION*
(en millones de \$ corrientes)

Concepto	VARIACIONES Y NIVELES					
	1 mes		3 meses móviles a		12 meses móv. a	
	01/14	01/15	01/14	01/15	01/14	01/15
I- RECURSOS TOTALES	32,4%		45,2%		41,5%	
	73.328	97.116	196.777	285.799	740.139	1.047.008
Ib- RECURSOS TOT. AJUST. **	31,5%		41,5%		36,4%	
	70.207	92.345	182.643	258.477	677.953	924.609
II- GASTOS TOTALES (II + IV)	44,8%		42,4%		44,8%	
	76.380	110.579	234.920	334.553	806.086	1.167.139
III- GASTOS PRIMARIOS (II - IV)	35,9%		39,4%		42,6%	
	72.529	98.574	222.555	310.205	762.635	1.087.826
IV- INTERESES	211,8%		96,9%		82,5%	
	3.851	12.006	12.365	24.349	43.451	79.313
V- RESULTADO FINANCIERO (I - II)	***		***		***	
	-3.052	-13.463	-38.143	-48.754	-65.947	-120.131
Vb- RESULTADO FINANCIERO AJUSTADO ** (Ib - II)	***		***		***	
	-6.173	-18.234	-52.277	-76.076	-128.133	-242.530
VI- RESULTADO PRIMARIO (I - III)	***		***		***	
	799	-1.457	-25.778	-24.406	-22.496	-40.818
Vla- RESULTADO PRIMARIO AJUSTADO ** (Ia - III)	***		***		***	
	-2.323	-6.229	-39.912	-51.728	-84.682	-163.217

Fuente: ASAP, en base a información publicada por la Oficina Nacional de Presupuesto y la Dirección Nacional de Investigaciones y Análisis Fiscal.

Notas:

* Los ingresos y los gastos no incluyen la Coparticipación Federal de Impuestos.

** Se excluyen los ingresos por las Utilidades del BCRA y las rentas de los activos financieros de la ANSES.

*** Al pasar de valores positivos a otros negativos, el cálculo de la variación arroja resultados que no tienen sentido económico. Lo mismo sucede al comparar dos valores negativos.

CUADRO 4
ADMINISTRACION PUBLICA NACIONAL
CUADRO AHORRO - INVERSION*
Acumulado al 31 de enero 2015.

En millones de pesos

Concepto	Devengado (I)	Caja (II)	Diferencias (II-I)	
			en pesos	%
I INGRESOS CORRIENTES	76.057,5	88.544,5	12.487,0	16,4%
II GASTOS CORRIENTES	63.263,6	92.116,0	28.852,4	45,6%
III RESULTADO ECONOMICO	12.793,9	-3.571,5	-16.365,4	-127,9%
IV RECURSOS DE CAPITAL	151,9	254,3	102,4	67,5%
V GASTOS DE CAPITAL	2.948,3	10.442,7	7.494,4	254,2%
VI INGRESOS TOTALES (I + IV)	76.209,4	88.798,8	12.589,4	16,5%
VII GASTOS TOTALES (II + V)	66.211,9	102.558,7	36.346,8	54,9%
VIII GASTOS PRIMARIOS (VII - X)	65.098,0	90.727,2	25.629,2	39,4%
IX RESULTADO FINANCIERO (VI - VII)	9.997,5	-13.759,9	-23.757,4	-237,6%
X INTERESES	1.113,9	11.831,5	10.717,6	962,2%
XI RESULTADO PRIMARIO (VI - VIII)	11.111,4	-1.928,4	-13.039,8	-117,4%

Fuente: ASAP, en base al SIDIF y a información publicada por la Oficina Nacional de Presupuesto.

Fecha de corte de la información: 04/02/2015.

Notas: * Los ingresos y gastos no incluyen Coparticipación Federal de Impuestos ni Leyes Especiales.

- Por cuestiones técnicas, se realizaron adecuaciones propias en los ingresos corrientes

CUADRO 5
CONCILIACION RESULTADOS FINANCIEROS
SPN (CAJA) Y APN (DEVENGADO)
Acumulado al 31 de enero de 2015.

En millones de pesos

Concepto	Al 31/01/2015
I. Resultados financiero APN (devengado)	9.998
II. Variación de deuda exigible APN (gasto dev-pag)	-36.347
III. Diferencia entre Ingresos percibidos APN (percibido-dev)	12.589
IV. Resultados financiero Otro Enter SPN (pag)	297
V. Resultado financiero SPN (pagado)	-13.463

Fuente: ASAP, en base al SIDIF y a información publicada por la Oficina Nacional de Presupuesto.

ANEXO ESTADÍSTICO

Gráfico 3
INCIDENCIA DE LOS INTERESES EN LOS
INGRESOS TOTALES Y EN EL PIB

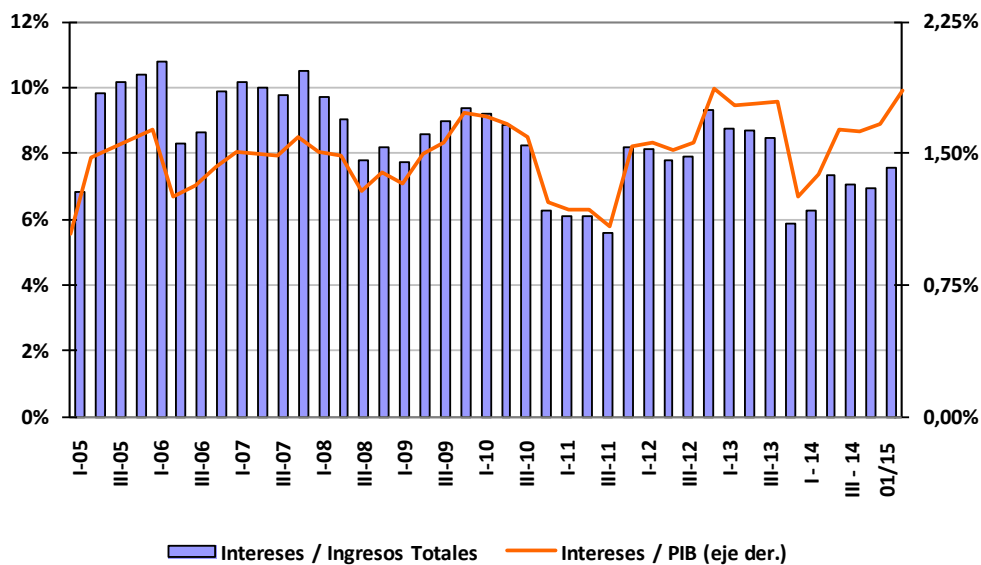
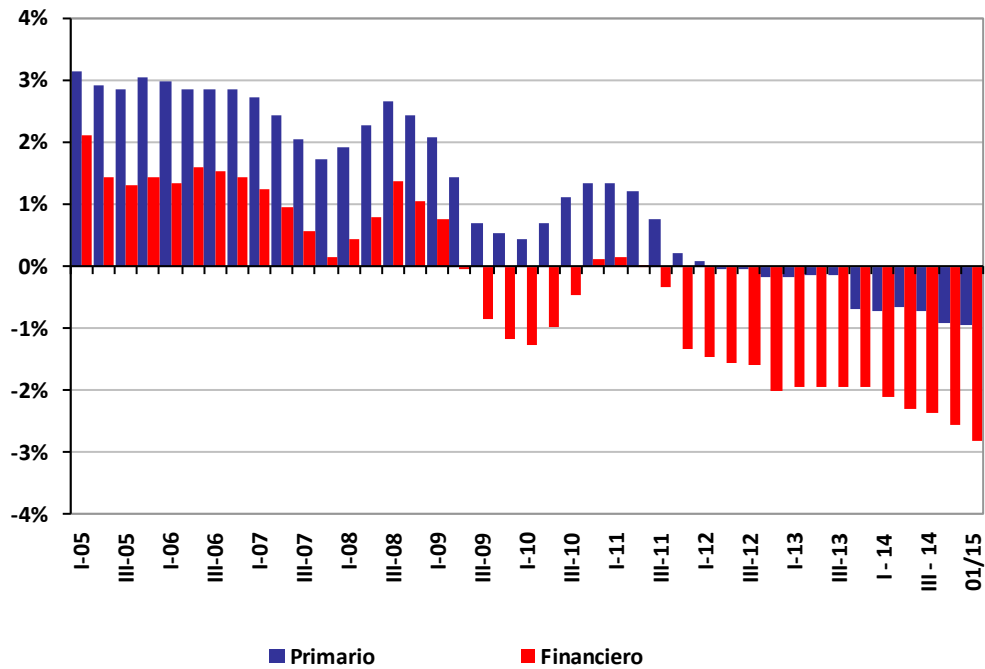


Gráfico 4
RESULTADO PRIMARIO Y FINANCIERO *
SPNF -Base Caja- en % del PBI
- 12 meses móviles -



* Sin transf. de cartera de las ex AFJP ni aporte del FMI